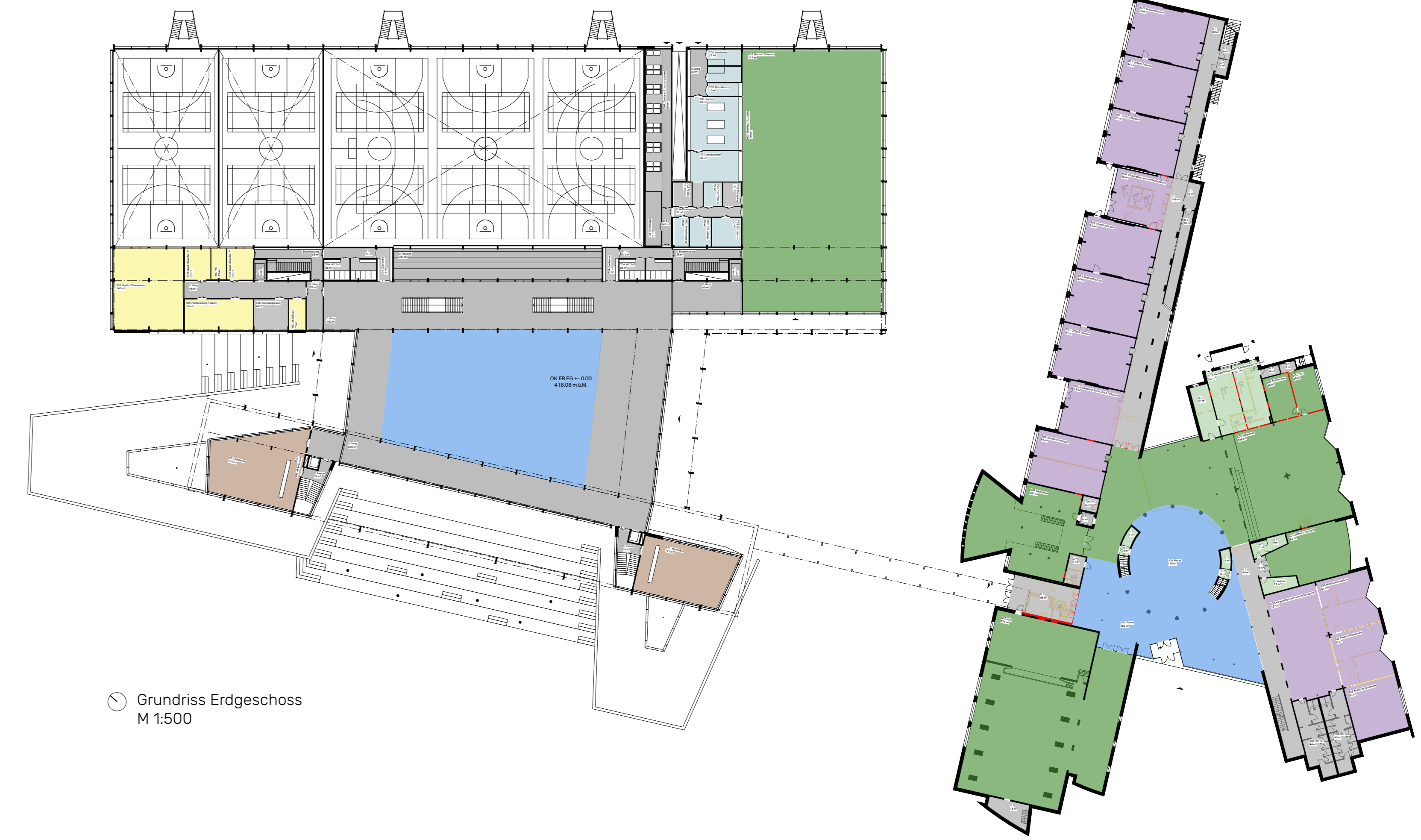
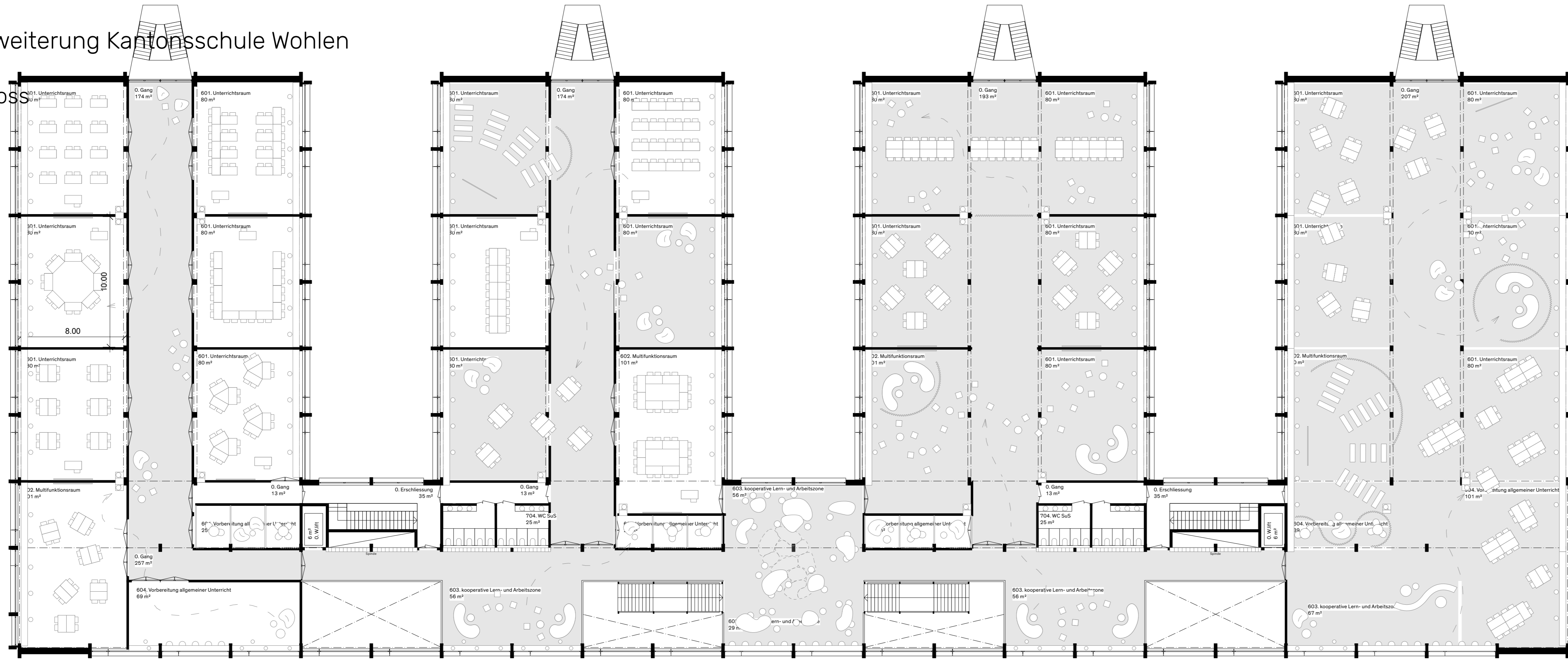


# Flechtwerk

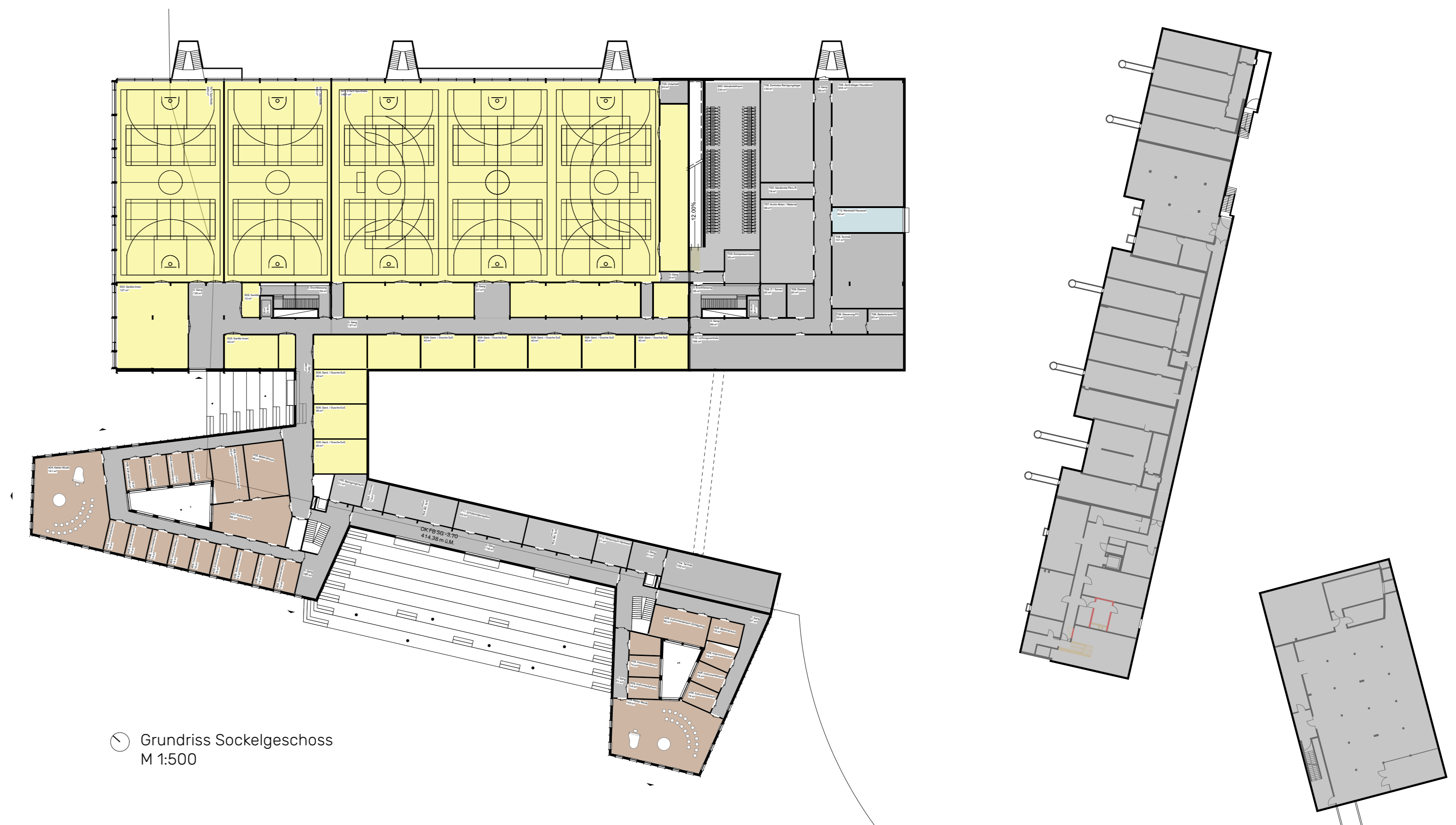
Projektwettbewerb Erweiterung Kantonsschule Wohlen

Grundriss, 2. Obergeschoss

Massstab 1:200 0 | 2 | 4 | 6 | 8 | 10m

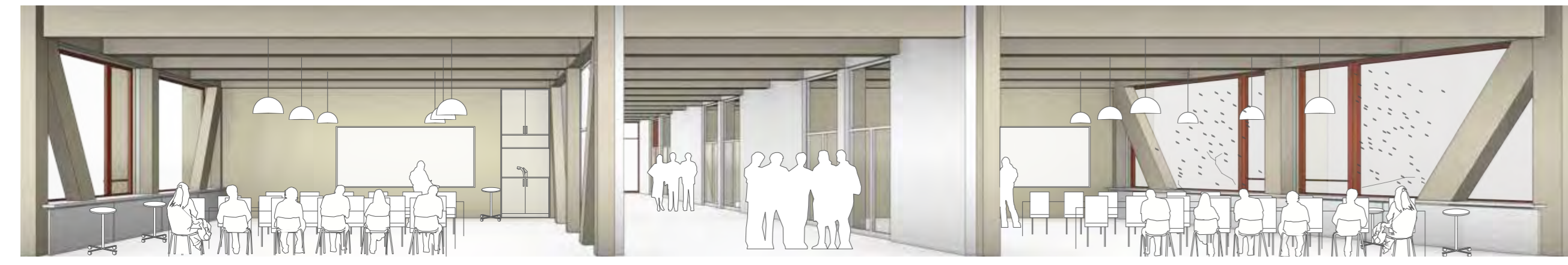


Grundriss Erdgeschoss  
M 1:500

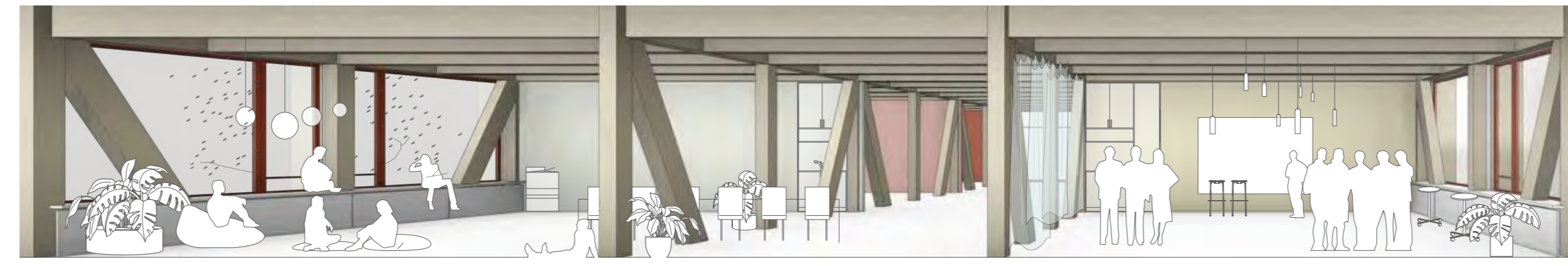


Grundriss Sockelgeschoss  
M 1:500

- 100 Forum
- 200 Allgemeines Lernen & Lehren
- 300 Naturwissenschaftliches Lernen & Lehren
- 400 Musikalisches Lernen & Lehren
- 500 Sport
- 600 Verwaltung Schule
- 600 Zentrale Nutzungen
- 700 Infrastruktur / Nebennutzungen



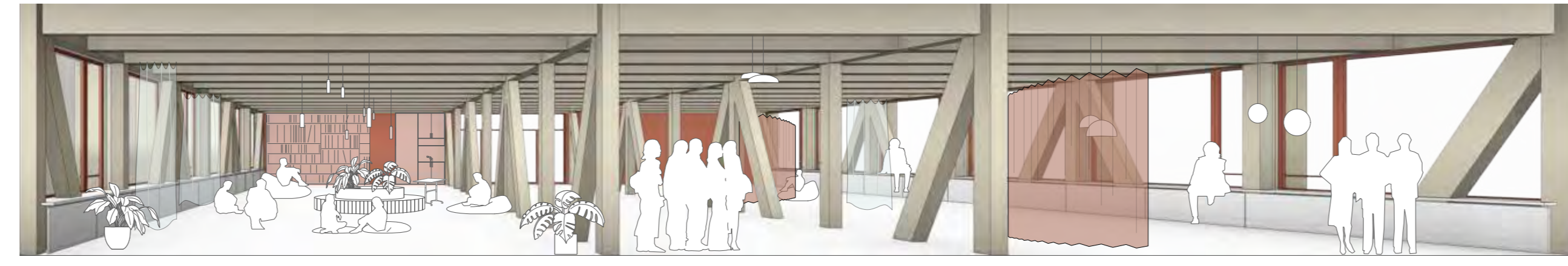
**1 geschlossene Unterrichtseinheiten**  
Sechs eigenständige Klassenzimmer sind um eine grosszügige Erschliessungszone gruppiert und bilden gemeinsam ein Cluster.



**3 halboffene Lernlandschaft**  
Die Trennwände zum zentralen Flur entfallen vollständig, sodass alle Klassenzimmer bei Bedarf untereinander verknüpft werden können und das Cluster von der Fassade zur anderen durchlässig ist.



**2 halboffene Lernlandschaft**  
Innerhalb eines Clusters sind ausgewählte Klassenzimmer zur Mitte hin geöffnet, sodass diese bei Bedarf miteinander verknüpft werden können und eine räumliche Durchlässigkeit entsteht.



**4 offene Lernlandschaft**  
Das Cluster ist nur in seiner Grundstruktur vorhanden und somit völlig frei einbaubar. Lediglich die Konstruktionselemente und die Wandschichten definieren unterschiedliche Bereiche.

Klassenzimmer Flexibilität, Perspektivschnitte  
N 1:200

